

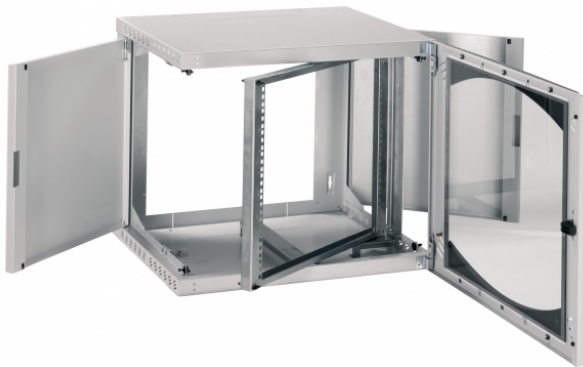
AUSCHITZKY

SCH NSYOPB6U5P COFFRET OPB 6U CH

Nos Marques > Schneider Electric > Systèmes d'installation, appareillages et contrôle > VDI Enveloppes > VDI coffrets > Actassi OPB > SCH NSYOPB6U5P COFFRET OPB 6U CH

<https://auschwitzky.fr/schneider-electric-actassi-coffret-mural-opb-6u-l600-p500-chassis-pivotant-19p-porte-vitree-r7035-100839444.html>

Description courte



Marque : SCHNEIDER ELECTRIC

Fabricant : SCHNEIDER ELECTRIC

Référence :SCHNSYOPB6U5P

SCH NSYOPB6U5P COFFRET OPB 6U CH

Description



Code fournisseur : 19800

Référence commerciale : NSYOPB6U5P

Fournisseur : SCHNEIDER ELECTRIC

Nom produit : COFFR.OPB 6U CHAS.PIV.500

Marque : SCHNEIDER ELECTRIC

Gamme : Actassi

EAN : 3606480169892

Caractéristiques :

- Actassi Coffret mural OPB 6U L600 P500 châssis pivotant 19P porte vitrée R7035

Informations complémentaires

Quantité d'unité Prix	0.000000
Ean13	3606480169892
Référence fabricant	NSYOPB6USP
	<p>Gamme Actassi</p> <p>Nom du produit Actassi OPB</p> <p>Type de produit ou équipement Enveloppe 19"</p> <p>Application Câblage</p> <p>Applications Pour monter des équipements 19"Pour faciliter la maintenancePour protéger l'équipement de connectivité réseau</p> <p>Type d'extensibilité Coffret ouvert</p> <p>support equipment 1 montant 19" pivotant en retrait de 120 mm par rapport à la face avant (pas 25 mm)</p> <p>front face Porte vitrée</p> <p>type de porte Avant vitré porte - avec système de verrouillage 1 point (clé: 333) - réversible ouverture à 180 °</p> <p>accessibilité AvantArrièreCôté</p> <p>pièces amovibles Façade porte - retirable sans outilHaut plaque d'obturationBas plaque d'obturationArrière plaque d'obturationCôté panneau retirables sans outil</p> <p>colour Gris clair (RAL 7035)</p> <p>composition de l'appareil 3 entrées de câbles1 porte vitrée façade2 panneaux côté2 montants 19" façade1 structure ouverte</p> <p>load rating 3 kg par unité25 kg statique</p> <p>back face Entrée défonçable</p> <p>side face Panneau</p> <p>nombre de découpes 1 troucôté1 troubas1 trouhaut</p> <p>installation mode Mural</p> <p>Matiere Tôle d'acier: structureTôle d'acier: porteVerre sécurit: porteAcier galvanisé: montant</p> <p>Largeur 600 mm</p> <p>Hauteur 380 mm</p> <p>Profondeur 500 mm</p> <p>Poids 19,28 kg</p> <p>nombre de racks 6U</p> <p>Région cible Europe</p> <p>Tenue aux chocs IK IK08 se conformer à CEI 62262</p> <p>degré de protection IP IP20 se conformer à CEI 60529</p> <p>Normes CEI 60297-3-100EIA-310D</p> <p>Type d'emballage 1 PCE</p> <p>Nombre d'unité par paquet 1</p> <p>Poids de l'emballage (Kg) 19,28 kg</p> <p>Hauteur de l'emballage 1 55 cm</p> <p>Largeur de l'emballage 1 61 cm</p> <p>Longueur de l'emballage 1 45 cm</p> <p>Statut environnemental de l'offre Produit Green Premium</p> <p>Régulation REACh Déclaration REACh</p> <p>Sans SVHC REACh Oui</p> <p>Directive RoHS UE Conformité pro-active (Produit en dehors du périmètre légal RoHS UE) Déclaration RoHS UE</p> <p>Sans mercure Oui</p> <p>Information sur les exemptions RoHS Oui</p> <p>Régulation RoHS Chine Déclaration RoHS pour la Chine Produit en dehors du périmètre RoHS pour la Chine. Déclaration relative aux substances pour votre information.</p> <p>Profil environnemental Profil environnemental du Produit</p> <p>Garantie 18 mois</p> <p>Couleur gris</p> <p>largeur (mm) 600,0</p> <p>modèle avec cadre pivotant</p> <p>hauteur (mm) 380,0</p> <p>profondeur (mm) 500,0</p> <p>numéro RAL 7035,0</p> <p>nombre de portes 1,0</p> <p>capacité de charge max. (kg) 50,0</p> <p>nombre d'unités en hauteur (HE) 6,0</p> <p>indice de protection (IP) IP20</p> <p> finition de la surface revêtu par poudre</p> <p>niveau de montage cadre pivotant</p> <p>avec tôle de toit Oui</p> <p>avec porte frontale Oui</p> <p>avec parois latérales Oui</p> <p>démontable Oui</p> <p>Dimensions 482,6 mm (19 pouces)</p> <p>Degré de protection (NEMA) 1</p> <p>QC Unité 1</p> <p>QCT EA</p> <p>Document(s)</p> <ul style="list-style-type: none"> • Notice • Cmc • Cmc • Fiche • Fiche • Fiche <p>pièce</p>
Caractéristiques produit	
Unité produit	
Ean13	3606480169892
Marque	SCHNEIDER ELECTRIC
Fournisseur	SCHNEIDER ELECTRIC
Code Ausschitzky	8122549

Images du produit

