

AUSCHITZKY

SLV 1002069 PEMA APPLIQUE, ANTHR

Nos Marques > SLV > Extérieur > Appliques extérieures LED > SLV 1002069 PEMA APPLIQUE, ANTHR

<https://auschwitzky.fr/slv-pema-applique-exterieure-anthracite-led-7-7w-3000k-ip54-100450520.html>

Description courte



Marque : SLV

Fabricant : SLV BY DECLIC

Référence : DEI1002069

SLV 1002069 PEMA APPLIQUE, ANTHR

Description



Code fournisseur : 19362

Référence commerciale : 1002069

Fournisseur : SLV

Nom produit : PEMA anth 7,7W 3000K IP54

Marque : SLV

Gamme : PEMA®

EAN : 4024163222754

Caractéristiques :

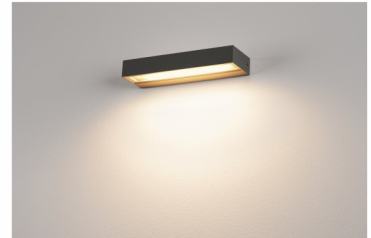
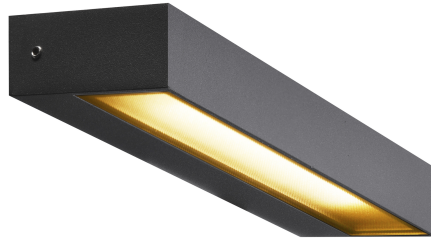
- PEMA®
- applique extérieure
- anthracite

- LED
- 7
- 7W
- 3000K
- IP54

Informations complémentaires

Quantité d'unité Prix	0.000000	
Code Auschitzky	3623166	
Marque	SLV	
Ean13	4024163222754	
Caractéristiques produit	adapté à un montage en applique	OUI
	adapté à un montage en saillie	OUI
	source lumineuse	LED non interchangeable
	source lumineuse fournie	OUI
	nombre de lampes/modules	1
	matériau du boîtier/corps	aluminium
	Couleur	anthracite
	Tension nominale (Un) (V)	AC
	appareillage	non requis
	pas de variation	OUI
	répartition lumineuse	symétrique
	Angle de faisceau	faisceau très extensif >80°
	durée de vie nominale L70/B50 à 25°C (h)	30000
	indice de protection (IP)	IP54
	Indice de protection contre les chocs (IK)	IK05
	classe de protection	I
	température ambiante nominale selon IEC 62722-2-1 (°C)	45
	puissance de lampe acceptée (W)	7,7
	puissance du système (W)	7,7
	Flux lumineux (lm)	83,12
	Température de couleur (K)	3000
	largeur (mm)	32
	hauteur/profondeur (mm)	75
	longueur (mm)	220
	type de câblage	terminaison
	QC Carton	1
	QCT	CT
		Document(s)
		• Notice
		• Fiche
	Référence fabricant	1002069
	Ean13	4024163222754
Fournisseur	SLV BY DECLIC	
Unité produit	pièce	

Images du produit



SLV

SLV

SLV

