

AUSCHITZKY

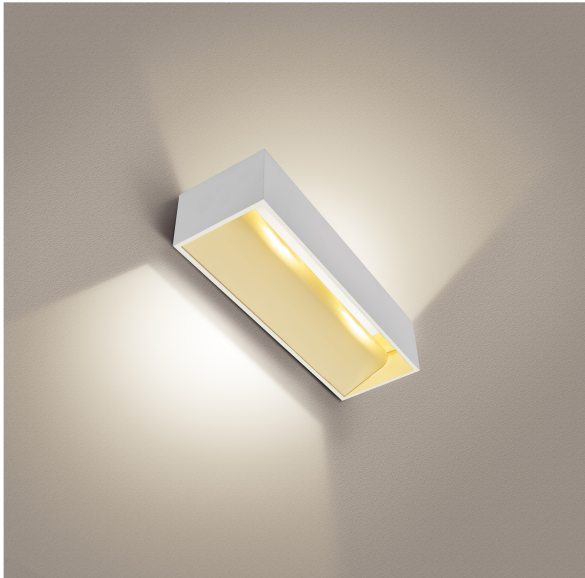
# SLV 1002844 LOGS IN L, APPLIQUE

Nos Marques > SLV > Intérieur > Appliques intérieures > SLV 1002844 LOGS IN L, APPLIQUE

<https://auschwitzky.fr/slv-logs-in-l-applique-interieure-blanc-led-17w-3000k-variable-101089660.html>

## Description courte

---



Marque : SLV

Fabricant : SLV BY DECLIC

Référence : DEI1002844

SLV 1002844 LOGS IN L, APPLIQUE

## Description

---



**Code fournisseur : 19362**

Référence commerciale : 1002844

Fournisseur : SLV

Nom produit : LOGS IN L, applique intérieure

Marque : SLV

Gamme : LOGS

EAN : 4024163230391

### Caractéristiques :

- LOGS IN L
- applique intérieure
- rectangulaire
- blanc
- LED

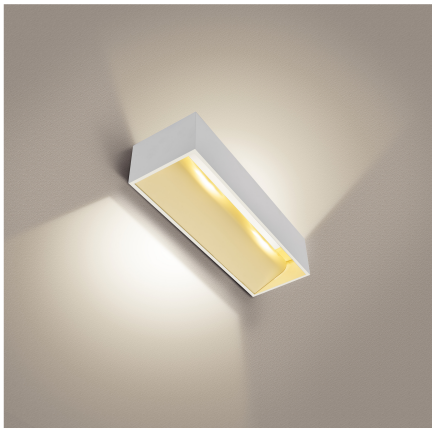
- 17W
- 3000K
- variable

# Informations complémentaires

Quantité d'unité Prix	0.000000
Code Auschitzky	3620443
Ean13	4024163230391
	<p>Nom du produit LOGS IN L</p> <p>Page du BIG WHITE 213</p> <p>Couleur blanc</p> <p>Matiere Aluminium</p> <p>Puissance en watts 17 W</p> <p>Lumineux/watt 82.35 lm/W</p> <p>Flux lumineux (lm) 1400</p> <p>CRI 80 CRI = Colour Rendering Index (indice de rendu des couleurs Ra). Décrit la qualité d'une lumière artificielle par rapport à la lumière du jour (Ra = 100). Plus la valeur est élevée, plus les couleurs diffusées ont un rendu naturel.</p> <p>Variable Oui Ce produit est dimmable !</p> <p>Technologie de variation de l'éclairage Variateur en début de phase</p> <p>Code IP IP 20 IP = Ingress Protection. Indique le degré de protection d'un boîtier contre les influences extérieures, selon la norme DIN EN 60529. Le premier chiffre décrit le niveau de protection contre les corps étrangers, le second le type de protection contre l'eau. Plus chacune des valeurs est élevée, plus le niveau de la protection concernée l'est aussi.</p> <p>Montage En saillie</p> <p>Détails de montage Applique</p> <p>Forme carré</p> <p>Longueur 30 cm</p> <p>Hauteur 7 cm</p> <p>Sortie lumineuse direct-indirect</p> <p>Distribution de l'intensité lumineuse axisymétrique Décrit la dispersion de la lumière de la source lumineuse dans l'espace.</p> <p>Homogénéité chromatique 3 SDCM Décrit la variation de point de couleur ou d'homogénéité chromatique qui peut apparaître au sein de plusieurs lots d'un même produit. (unité : SDCM)</p> <p>Durée de vie 30000 h</p> <p>Tension nominale primaire 220-240V ~50/60Hz</p> <p>Courant secondaire / tension secondaire 500mA</p> <p>Température ambiante 40 °C Décrit la valeur maximale de température à ne pas dépasser pour éviter toute conséquence négative sur l'espérance de vie et pour atteindre des conditions optimales de fonctionnalité et de durée de vie.</p> <p>Poids 1.34 kg</p> <p>Consommation pondérée 17 kWh/1.000h</p> <p>Données LXXBXX L70B50 Décrit la durée de vie d'une LED. L = maintien du flux lumineux en % B = proportion de modules touchés en % L70B10 signifie donc qu'un maximum de 10% des modules tomberont en dessous de 70% du flux lumineux d'origine.</p> <p>adapté à un montage en applique OUI</p> <p>adapté à un montage en saillie OUI</p> <p>source lumineuse LED non interchangeable</p> <p>source lumineuse fournie OUI</p> <p>nombre de lampes/modules 2</p> <p>matériau du boîtier/corps aluminium</p> <p>Tension nominale (Un) (V) AC</p> <p>appareillage driver LED courant constant</p> <p>appareillage fourni OUI</p> <p>coupure de fin de phase OUI</p> <p>coupure de début de phase OUI</p> <p>répartition lumineuse symétrique</p> <p>durée de vie nominale L70/B50 à 25°C (h) 30000</p> <p>IP IP20</p> <p>Classe de protection I</p> <p>puissance de lampe acceptée (W) 18</p> <p>puissance du système (W) 18</p> <p>Température de couleur (K) 3000</p> <p>indice de rendu des couleurs CRI 90-100</p> <p>largeur (mm) 70</p> <p>longueur (mm) 300</p> <p>type de câblage terminaison</p> <p>QC Carton 1</p> <p>QCT CT</p> <p><b>Document(s)</b></p> <ul style="list-style-type: none"> <li>• Notice</li> <li>• Fiche</li> <li>• Manuel</li> <li>• Fiche</li> <li>• Fiche</li> <li>• Fiche</li> <li>• Fiche</li> <li>• Notice</li> </ul> <p>1002844</p>
Caractéristiques produit	
Référence fabricant	
Ean13	4024163230391
Unité produit	pièce
Marque	SLV
Fournisseur	SLV BY DECLIC

# Images du produit

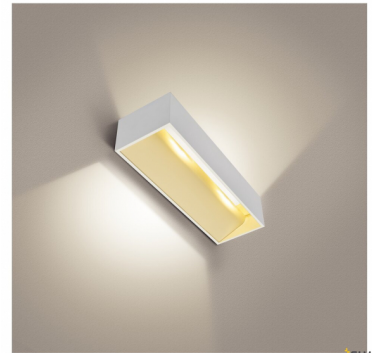
---



SLV



SLV



SLV



SLV

