

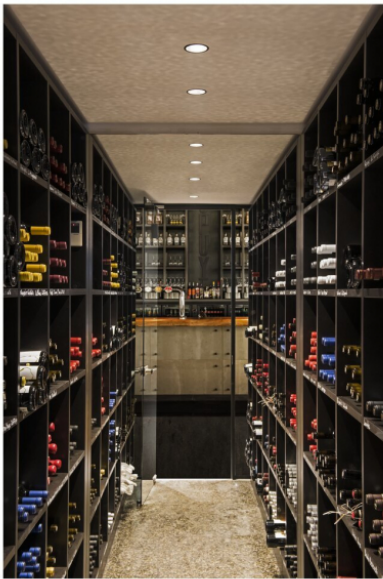
AUSCHITZKY

SLV 1000242 DORENDO QPAR51 ENCAS

Nos Marques > SLV > Intérieur > Encastrés plafond intérieurs 230V > SLV 1000242 DORENDO QPAR51 ENCAS

<https://auschwitzky.fr/slv-dorendo-encastre-de-plafond-interieur-noir-gu10-qpar51-50w-max-100448938.html>

Description courte



 SLV

Marque : SLV BY DECLIC

Fabricant : SLV BY DECLIC

Référence : DEI1000242

SLV 1000242 DORENDO QPAR51 ENCAS

Description



Code fournisseur : 19362

Référence commerciale : 1000242

Fournisseur : SLV

Nom produit : DORENDO QPAR51, noir mat, 50W

Marque : SLV

Gamme : DORENDO

EAN : 4024163179904

Caractéristiques :

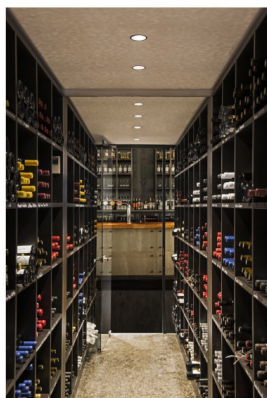
- DORENDO
- encastré de plafond intérieur
- noir

- GU10/QPAR51
- 50W max

Informations complémentaires

Quantité d'unité Prix	0.000000
	Nom du produit DORENDO
	Couleur noir
	Matière Acier
	Puissance en watts 50 W
	Source QPAR51
	Nombre de douilles 1
	IP IP 20 IP = Ingress Protection. Indique le degré de protection d'un boîtier contre les influences extérieures, selon la norme DIN EN 60529. Le premier chiffre décrit le niveau de protection contre les corps étrangers, le second le type de protection contre l'eau. Plus chacune des valeurs est élevée, plus le niveau de la protection concernée l'est aussi.
	Montage Encastrement
	Détails de montage Plafond
Caractéristiques produit	Forme rond
	Hauteur 11.5 cm
	Diamètre 8.3 cm
	Forme de découpe rond
	Diamètre d'encastrement 7.5 cm
	Profondeur d'encastrement 12.5 cm
	Sortie lumineuse directement
	Tension nominale primaire 220-240V ~50/60Hz
	Poids 0.17 kg
	QC Carton 1
	QCT CT
	Document(s) <ul style="list-style-type: none">• Manuel• Fiche• Fiche• Notice
Ean13	4024163179904
Référence fabricant	1000242
Ean13	4024163179904
Unité produit	pièce
Code Auschitzky	3621882
Marque	SLV BY DECLIC
Fournisseur	SLV BY DECLIC

Images du produit



SLV

