

AUSCHITZKY

SLV 1000577 FRAME BASIC LED ENCA

Nos Marques > SLV > Intérieur > Encastrés muraux intérieurs LED > SLV 1000577 FRAME BASIC LED ENCA

<https://auschwitzky.fr/slv-frame-basic-led-encastre-gris-led-3-1w-2700k-100448091.html>



Description courte

Marque : SLV

Fabricant : SLV BY DECLIC

Référence : DEI1000577

SLV 1000577 FRAME BASIC LED ENCA



Description



Code fournisseur : 19362

Référence commerciale : 1000577

Fournisseur : SLV

Nom produit : FRAME BASIC LED encastré, gris

Marque : SLV

Gamme : FRAME

EAN : 4024163188692

Caractéristiques :

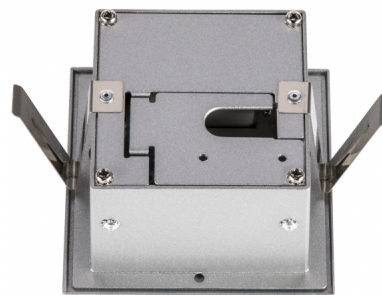
- FRAME BASIC
- encastré de plafond ou mural intérieur
- gris

- LED
- 3
- 1W
- 2700K

Informations complémentaires

Quantité d'unité Prix	0.000000
Fournisseur	SLV BY DECLIC
Ean13	4024163188692
Nom du produit	FRAME BASIC
Page du BIG WHITE	386
Couleur	gris
Matiere	Aluminium
Puissance en watts	3.1 W
Lumineux/watt	45.16 lm/W
Flux lumineux (lm)	140
CRI	90 CRI = Colour Rendering Index (indice de rendu des couleurs Ra). Décrit la qualité d'une lumière artificielle par rapport à la lumière du jour (Ra = 100). Plus la valeur est élevée, plus les couleurs diffusées ont un rendu naturel.
Code IP	IP 20 IP = Ingress Protection. Indique le degré de protection d'un boîtier contre les influences extérieures, selon la norme DIN EN 60529. Le premier chiffre décrit le niveau de protection contre les corps étrangers, le second le type de protection contre l'eau. Plus chacune des valeurs est élevée, plus le niveau de la protection concernée l'est aussi.
Montage	Encastrement
Détails de montage	Plafond Applique
Forme	carré
Longueur	9 cm
Largeur	9 cm
Forme de découpe	carré
Longueur d'encastrement	7.2 cm
Largeur d'encastrement	8 cm
Profondeur d'encastrement	6.5 cm
Sortie lumineuse	directement
Distribution de l'intensité lumineuse	rotosymétrique Décrit la dispersion de la lumière de la source lumineuse dans l'espace.
Homogénéité chromatique	3 SDCM Décrit la variation de point de couleur ou d'homogénéité chromatique qui peut apparaître au sein de plusieurs lots d'un même produit. (unité : SDCM)
Durée de vie	30000 h
Tension nominale primaire	100-277V ~50/60Hz
Courant secondaire / tension secondaire	350mA
Température ambiante	30 °C Décrit la valeur maximale de température à ne pas dépasser pour éviter toute conséquence négative sur l'espérance de vie et pour atteindre des conditions optimales de fonctionnalité et de durée de vie.
Poids	0.27 kg
Consommation pondérée	3.1 kWh/1.000h
Données LXXBXX	L70B50 Décrit la durée de vie d'une LED. L = maintien du flux lumineux en % B = proportion de modules touchés en % L70B10 signifie donc qu'un maximum de 10% des modules tomberont en dessous de 70% du flux lumineux d'origine.
adapté à un montage en applique	OUI
adapté à un montage au plafond	OUI
adapté à un montage encastré	OUI
source lumineuse	LED non interchangeable
source lumineuse fournie	OUI
nombre de lampes/modules	1
matériau du boîtier/corps	aluminium
Tension nominale (Lin) (V)	AC
appareillage	driver LED courant constant
appareillage fourni	OUI
pas de variation	OUI
répartition lumineuse	symétrique
durée de vie nominale L70/B50 à 25°C (h)	30000
IP	IP20
Classe de protection	I
température ambiante nominale selon IEC 62722-2-1 (°C)	30
puissance de lampe acceptée (W)	3,1
puissance du système (W)	3,1
Température de couleur (K)	2700
indice de rendu des couleurs CRI	80-89
largeur (mm)	90
hauteur/profondeur (mm)	55
longueur (mm)	90
longueur d'encastrement (mm)	72
largeur d'encastrement (mm)	72
hauteur/profondeur d'encastrement (mm)	65
type de câblage	convient pour câblage traversant
QC Carton	1
QCT	CT
Document(s)	<ul style="list-style-type: none"> • Notice • Fiche • Manuel • Fiche • Fiche • Fiche • Notice
Référence fabricant	1000577
Ean13	4024163188692
Unité produit	pièce
Marque	SLV
Code Auschitzky	3620282

Images du produit



SLV

