

AUSCHITZKY

# SLV 1001904 MEDO 90, ENCASTRE DE

Nos Marques > SLV > Intérieur > Encastrés plafond intérieurs LED > SLV 1001904 MEDO 90, ENCASTRE DE

<https://auschwitzky.fr/slv-medo-90-encastre-de-plafond-sans-cadre-blanc-3000-4000k-100451211.html>

## Description courte

---



Marque : SLV

Fabricant : SLV BY DECLIC

Référence : DEI1001904

SLV 1001904 MEDO 90, ENCASTRE DE

 SLV

## Description

---

 SLV

**Code fournisseur : 19362**

Référence commerciale : 1001904

Fournisseur : SLV

Nom produit : MEDO 90 ss cadre bl 3000/4000K

Marque : SLV

Gamme : MEDO

EAN : 4024163207980

**Caractéristiques :**

- MEDO 90
- encastré de plafond intérieur
- rond

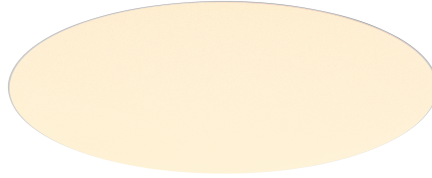
- sans collerette
- blanc
- LED
- 72W
- 3000K/4000K

# Informations complémentaires

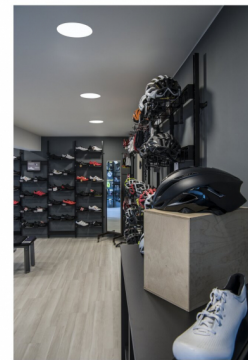
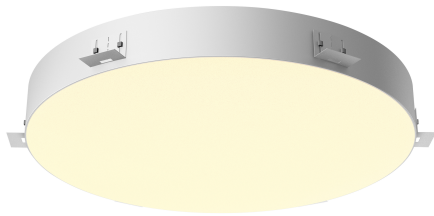
Quantité d'unité Prix	0.000000
Fournisseur	SLV BY DECLIC
Ean13	4024163207980
	<p>Nom du produit MEDO 90</p> <p>Page du BIG WHITE 455</p> <p>Couleur blanc</p> <p>Matiere Aluminium</p> <p>Puissance en watts 72 W</p> <p>Lumineux/watt 132.64 lm/W</p> <p>Flux lumineux (lm) 10150</p> <p>Angle de faisceau 105 ° Également désigné sous le nom d'« angle de diffusion », il décrit l'angle entre deux points au niveau desquels la puissance lumineuse descend en dessous de 50% de la valeur maximale.</p> <p>CRI 90 CRI = Colour Rendering Index (indice de rendu des couleurs Ra). Décrit la qualité d'une lumière artificielle par rapport à la lumière du jour (Ra = 100). Plus la valeur est élevée, plus les couleurs diffusées ont un rendu naturel.</p> <p>UGR s 22 UGR= Unified Glare Rating. Indique la valeur standardisée de l'éblouissement psychologique (ou d'inconfort). Plus la valeur est petite, plus l'éblouissement est faible.</p> <p>Interrupteur CCT Oui Réglage de la température de couleur par interrupteur</p> <p>Code IP IP 20 IP = Ingress Protection. Indique le degré de protection d'un boîtier contre les influences extérieures, selon la norme DIN EN 60529. Le premier chiffre décrit le niveau de protection contre les corps étrangers, le second le type de protection contre l'eau. Plus chacune des valeurs est élevée, plus le niveau de la protection concernée l'est aussi.</p> <p>Montage Encastrement</p> <p>Détails de montage Plafond</p> <p>Forme rond</p> <p>Hauteur 12.5 cm</p> <p>Diamètre 90 cm</p> <p>Profondeur d'encastrement 21 cm</p> <p>Sortie lumineuse directement</p> <p>Distribution de l'intensité lumineuse rotosymétrique Décrit la dispersion de la lumière de la source lumineuse dans l'espace.</p> <p>Homogénéité chromatique 3 SDCM Décrit la variation de point de couleur ou d'homogénéité chromatique qui peut apparaître au sein de plusieurs lots d'un même produit. (unité : SDCM)</p> <p>Durée de vie 25000 h</p> <p>Courant secondaire / tension secondaire 1000/1050mA</p> <p>Température ambiante 40 °C Décrit la valeur maximale de température à ne pas dépasser pour éviter toute conséquence négative sur l'espérance de vie et pour atteindre des conditions optimales de fonctionnalité et de durée de vie.</p> <p>Poids 10.5 kg</p> <p>Consommation pondérée 72 kWh/1.000h</p> <p>Données LXXBXX L70B50 Décrit la durée de vie d'une LED. L = maintien du flux lumineux en % B = proportion de modules touchés en % L70B10 signifie donc qu'un maximum de 10% des modules tomberont en dessous de 70% du flux lumineux d'origine.</p> <p>adapté à un montage encastré OUI</p> <p>adapté à un montage au plafond OUI</p> <p>adapté à un montage par serrage OUI</p> <p>réglabilité non ajustable</p> <p>source lumineuse LED non interchangeable</p> <p>source lumineuse fournie OUI</p> <p>nombre de lampes/modules 2</p> <p>matériau du boîtier/corps aluminium</p> <p>traitement de la surface laqué / peint</p> <p>Tension nominale (Un) (V) DC</p> <p>courant nominal de la LED à courant constant (mA) 1000</p> <p>appareillage driver LED courant constant</p> <p>appareillage fourni OUI</p> <p>pas de variation OUI</p> <p>répartition lumineuse symétrique</p> <p>émission de lumière direct</p> <p>durée de vie nominale L70/B50 à 25°C (h) 25000</p> <p>IP IP20</p> <p>Classe de protection III</p> <p>puissance de lampe acceptée (W) 72</p> <p>puissance du système (W) 72</p> <p>Température de couleur (K) 4000</p> <p>indice de rendu des couleurs CRI 90-100</p> <p>largeur (mm) 900</p> <p>hauteur/profondeur (mm) 900</p> <p>longueur (mm) 125</p> <p>diamètre externe (mm) 900</p> <p>largeur d'encastrement (mm) 910</p> <p>hauteur/profondeur d'encastrement (mm) 210</p> <p>longueur d'encastrement (mm) 910</p> <p>type de câblage terminaison</p> <p>faible éblouissement OUI</p> <p>QC Carton 1</p> <p>QCT CT</p> <p><b>Document(s)</b></p> <ul style="list-style-type: none"> <li>• Fiche</li> <li>• Manuel</li> <li>• Fiche</li> <li>• Fiche</li> <li>• Fiche</li> <li>• Fiche</li> <li>• Fiche</li> <li>• Fiche</li> <li>• Notice</li> </ul> <p>1001904</p>
Référence fabricant	
Ean13	4024163207980
Unité produit	pièce
Marque	SLV
Code Auschitzky	3620158

# Images du produit

---



SLV



SLV

