

AUSCHITZKY

SLV 1002936 ASTINA, PLAFONNIER I

Nos Marques > SLV > Intérieur > Plafonniers intérieurs > SLV 1002936 ASTINA, PLAFONNIER I

<https://auschwitzky.fr/slv-astina-plafonnier-interieur-noir-mat-gu10-qpar51-10w-max-101089542.html>

Description courte



Marque : SLV

Fabricant : SLV BY DECLIC

Référence : DEI1002936

SLV 1002936 ASTINA, PLAFONNIER I



Description



Code fournisseur : 19362

Référence commerciale : 1002936

Fournisseur : SLV

Nom produit : ASTINA, plafonnier noir

Marque : SLV

Gamme : ASTINA

EAN : 4024163231305

Caractéristiques :

- ASTINA
- plafonnier intérieur
- noir mat
- GU10/QPAR51
- 10W max

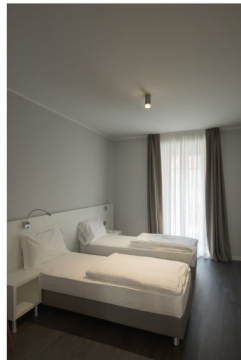
Informations complémentaires

Quantité d'unité Prix	0.000000	
Code Auschitzky	3620807	
Ean13	4024163231305	
	Nom du produit	ASTINA
	Page du BIG WHITE	312
	Couleur	noir
	Matiere	Aluminium
	Puissance en watts	10 W
	Source	QPAR51
	Nombre de douilles	1
	Code IP	IP 20 IP = Ingress Protection. Indique le degré de protection d'un boîtier contre les influences extérieures, selon la norme DIN EN 60529. Le premier chiffre décrit le niveau de protection contre les corps étrangers, le second le type de protection contre l'eau. Plus chacune des valeurs est élevée, plus le niveau de la protection concernée l'est aussi.
	Montage	En saillie
	Détails de montage	Plafond
	Forme	cylindrique
	Hauteur	14.5 cm
	Diamètre	7 cm
	Sortie lumineuse	directement
	Tension nominale primaire	220-240V ~50/60Hz
	Poids	0.42 kg
	adapté à un montage en saillie	OUI
	adapté à un montage au plafond	OUI
	adapté à un montage par serrage	OUI
	réglabilité	non ajustable
	source lumineuse	LED interchangeable
Caractéristiques produit	nombre de lampes/modules	1
	douille	GU10
	matériau du boîtier/corps	aluminium
	traitement de la surface	laqué / peint
	Tension nominale (Un) (V)	AC
	appareillage	non requis
	variation modulation de tension secteur	OUI
	émission de lumière	direct
	IP	IP20
	Classe de protection	I
	puissance de lampe acceptée (W)	10
	puissance du système (W)	10
	largeur (mm)	70
	longueur (mm)	145
	diamètre externe (mm)	70
	type de câblage	terminaison
	section de conducteur connectable (mm²)	2,5
	QC Carton	1
	QCT	CT
	Document(s)	<ul style="list-style-type: none">• Notice• Fiche• Manuel• Fiche• Fiche• Fiche• Fiche
Référence fabricant	1002936	
Ean13	4024163231305	
Unité produit	pièce	
Marque	SLV	
Fournisseur	SLV BY DECLIC	

Images du produit



SLV



SLV



SLV



SLV

