

AUSCHITZKY

SLV 1002925 ANDREAS, APPLIQUE IN

Nos Marques > SLV > Intérieur > Appliques intérieures > SLV 1002925 ANDREAS, APPLIQUE IN

<https://auschwitzky.fr/slv-andreas-applique-interieure-blanc-r7s-118mm-80w-max-101089539.html>

Description courte



Marque : SLV

Fabricant : SLV BY DECLIC

Référence : DEI1002925

SLV 1002925 ANDREAS, APPLIQUE IN



Description



Code fournisseur : 19362

Référence commerciale : 1002925

Fournisseur : SLV

Nom produit : ANDREAS, applique blanc

Marque : SLV

Gamme : ANDREAS

EAN : 4024163231190

Caractéristiques :

- ANDREAS
- applique intérieure
- blanc

- R7s 118mm
- 80W max

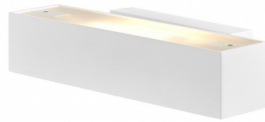
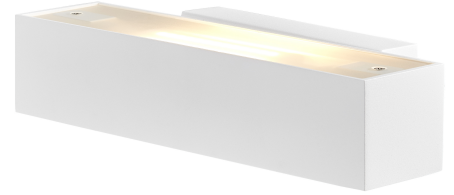
Informations complémentaires

Quantité d'unité Prix	0.000000
Code Auschitzky	3620771
Ean13	4024163231190
	Nom du produit ANDREAS
	Page du BIG WHITE 198
	Couleur blanc
	Matiere Aluminium
	Puissance en watts 80 W
	Nombre de douilles 1
	Code IP IP 20 IP = Ingress Protection. Indique le degré de protection d'un boîtier contre les influences extérieures, selon la norme DIN EN 60529. Le premier chiffre décrit le niveau de protection contre les corps étrangers, le second le type de protection contre l'eau. Plus chacune des valeurs est élevée, plus le niveau de la protection concernée l'est aussi.
	Montage En saillie
	Détails de montage Applique
	Forme carré
	Largeur 20.7 cm
	Hauteur 4.3 cm
	Sortie lumineuse indirectement
	Distribution de l'intensité lumineuse axisymétrique Décrit la dispersion de la lumière de la source lumineuse dans l'espace.
	Tension nominale primaire 220-240V ~50/60Hz
	Poids 0.61 kg
	adapté à un montage en applique OUI
	adapté à un montage en saillie OUI
	source lumineuse LED interchangeable
Caractéristiques produit	nombre de lampes/modules 1
	douille R7s
	matériau du boîtier/corps aluminium
	Tension nominale (Un) (V) AC
	appareillage non requis
	variation modulation de tension secteur OUI
	répartition lumineuse symétrique
	émission de lumière indirect
	IP IP20
	Classe de protection I
	puissance de lampe acceptée (W) 80
	puissance du système (W) 80
	largeur (mm) 43
	longueur (mm) 207
	type de câblage terminaison
	QC Carton 1
	QCT CT
	Document(s) <ul style="list-style-type: none">• Notice• Fiche• Manuel• Fiche• Fiche• Fiche• Notice
Référence fabricant	1002925
Ean13	4024163231190
Unité produit	pièce
Marque	SLV
Fournisseur	SLV BY DECLIC

Images du produit



SLV



SLV



SLV



SLV

