

AUSCHITZKY

ARI 050622 MI6 LED 5,5W/4000K NI

Eclairage > Luminaires > Résidentiel Intérieur > Spots encastrés LED > ARI 050622 MI6 LED 5,5W/4000K NI

<https://auschwitzky.fr/alic-mi6-enc-led-integ-5w-4000k-520lm-alu-nickel-ugr-22-connexion-sans-outil-100223148.html>

Description courte



Marque : ARIC

Fabricant : ARIC

Référence :ARI050622

ARI 050622 MI6 LED 5,5W/4000K NI

Description



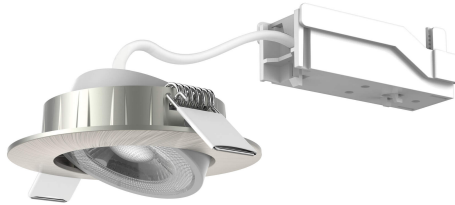
Caractéristiques produit


Encastré LED intégrée 5,5W 4000K 470 lumens, faible hauteur d'encastrement

Informations complémentaires

Quantité d'unité Prix	0.000000	
Fournisseur	ARIC	
Ean13	3170070506225	
Caractéristiques produit	Utilisation	intérieure
	IP	IP20
	IK	IK02
	Classe de protection	Classe 2 - double isolation
	Résistance au feu	650°C
	Mode de montage	Encastré - ne nécessite pas de boîte d'encastrement
	Matières / Coloris n°1	corps aluminium nickel
	Orientation du produit	basculant - 28 °
	Nombre et type de source	8 LED SMD 3528 - 1 circuit / module intégré (non démontable)
	Puissance (W)	1 x 5.5/ 5.2
	Tension / Fréquence / Intensité	220-240 V ; 50/60 Hz ; 37 mA
	Driver / Alimentation	DOB (Driver On Board) appareillage intégré (non démontable)
	LOR (Light Output Ratio)	100 %
	Facteur de puissance	0,65
	Température de couleur	4000 K
	IRC	80 - 84
	Faisceau	40 °
	Flux lumineux total	470 lm
	Efficacité lumineuse	90.38 lm/W
	Température d'utilisation	+10 °C / +35 °C
	Durée de vie moyenne	25000 h
	Nbre de on/off	15000
	Poids	87 gr
	Compatible minuterie	OUI
	Compatible détection	OUI
	Recommandations d'installation	Connexion sans outil.
	réglabilité	orientable
	nombre de lampes/modules	1
	puissance de lampe acceptée (W)	5,00
	appareillage	non requis
	Tension nominale (Un) (V)	220-240
	puissance du système (W)	5,00
	Température de couleur (K)	4000
	matériau du boîtier/corps	aluminium
	Couleur	nickel
	Angle de faisceau	faisceau moyen 20-40°
	hauteur/profondeur (mm)	26,00
	diamètre externe (mm)	80,00
	Indice de protection contre les chocs (IK)	IK02
	Flux lumineux (lm)	520
	indice de rendu des couleurs CRI	80-89
	durée de vie nominale L70/B50 à 25°C (h)	25000
	facteur de puissance (cos phi)	0,70
	test au fil incandescent selon IEC 60695-2-11	650 °C - 30 s
	groupe de risque photobiologique selon EN 62471	GR1
	uniformité de la couleur (ellipse de McAdam)	SDCM6
	QC Boite	1
QC Carton	40	
QCT	CT	
	Document(s)	
	<ul style="list-style-type: none"> • Cmc • Fiche • Notice • Notice • Fiche 	
Référence fabricant	50622	
Ean13	3170070506225	
Unité produit	pièce	
Marque	ARIC	
Code Auschitzky	3224236	

Images du produit



50622	4000 K	5,5W	40°
	h (m)	E_{max} (lx)	d (m)
1	760	0,73	
2	190	1,5	
3	84	2,2	

